



L'architetto non è una figura professionale, è un'entità scelta dal gruppo sociale per visualizzare e costruire il livello di qualità raggiunto da quel gruppo; l'organismo realizzato funzionerà allora da incubatrice, organizzando in scambi positivi i conflitti reali del momento.

Luigi Pellegrin

BIOGRAFIA

Luigi Pellegrin nasce in Francia ma, bambino, torna in Italia al seguito del padre, uno di quegli straordinari carpentieri friulani che dominano con pari passione e competenza la centinatura di un ponte o l'intaglio di una statuetta.

"La mia educazione edilizia cominciò una domenica pomeriggio. Mio padre mi portò con sé andando a controllare il progresso delle fondazioni di qualcosa che, a quanto ne so, fu l'ultima architettura barocca di questo secolo (cooperava con A.Brasini); Avevo cinque anni. Qui passai i cinque anni successivi, mentre l'edificio veniva su assai più in fretta di me. A quel tempo l'idea di architettura per me era chiara e semplice. Oggi la posso mettere in parole. L'architetto non è una figura professionale, è un'entità scelta dal gruppo sociale per visualizzare e costruire il livello di qualità raggiunto da quel gruppo: l'organismo realizzato funzionerà allora da incubatrice, organizzando in scambi positivi i conflitti reali del momento".

Laureatosi alla Facoltà di Architettura di Roma nella quale insegnerà poi Progettazione Architettonica per un trentennio lavora un anno a New Orleans per poi trascorrere un periodo a Chicago, dove apprende la tecnologia dei primi grattacieli della celebre "Scuola", la spazialità creativa di Wright e la concezione biologica di Sullivan.

Tornato in Italia inizia un itinerario di lavoro assai intenso mirato non tanto alla realizzazione di "opere memorabili", quanto alla creazione di un costume edilizio capace di contribuire all'evoluzione sociale e civile della società italiana.

L'architettura organica, attraverso la quale egli cerca di contribuire al processo di ricostruzione post bellica con il rifiuto della crescita urbana "a macchia d'olio" a favore di una configurazione policentrica del territorio italiano e della banalizzazione del linguaggio moderno dell'architettura, operata dall'International Style, a favore di un adeguamento della lezione wrightiana al contesto nazionale. Risalgono a questa fase i piccoli ma assai intensi uffici postali di Saronno e Suzzara. In queste opere "non ha paura di definirsi wrightiano" registrerà Zevi (Cronache n. 273) notando l'eliminazione sistematica della "scatola chiusa", la scomposizione delle masse in corpi vitrei o in blocchi di cemento e mattoni tagliati da lastre verticali e orizzontali aggettanti che denunciano l'organismo interno". "Non esistono più un fuori e un dentro" ma "una continuità che atrofizza le pareti riducendole a diaframmi di un'immagine unitaria". Con mezzi analoghi realizza negli stessi anni alcuni quartieri popolari nei quali "dimostra che l'afasia cui la maggior parte dei progettisti dell'Ina Casa si autocondanna è anacronistica", come noterà Tafuri ventiquattro anni dopo.

ITINERARIO

L'industrializzazione edilizia, la cui evoluzione tenta di indirizzare, nel periodo del miracolo economico, verso sistemi capaci di evitare ogni forma di appiattimento e di produrre, al contrario, configurazioni spaziali sempre ricche e mutevoli. A questo periodo è ascrivibile la costruzione di ben trecento scuole a diverse latitudini, attraverso le quali gli edifici destinati all'istruzione vengono rivoluzionati non soltanto nella tecnologia, ma anche e soprattutto nella tipologia. Punto di arrivo di questa ricerca è il complesso del Liceo scientifico e dell'Istituto per Geometri di Pisa, potente centralità polifunzionale inserita in una zona urbana periferica. Altrettanto importante, anche se meno fortunato sotto il profilo della realizzazione, è il lavoro per una modernizzazione ed un'umanizzazione dei complessi residenziali: vince il concorso INArch Sir per un sistema abitativo industrializzato ('73); ancora per la Sir immagina ('74) un geniale oggetto cilindrico, un tubo (sezione da 4,5 a 6 metri) da attrezzare a residenza, con incredibile risparmio di tempi e costi e ricche possibilità di aggregazione; al SAIE '74 e '75 propone un sistema per aule mobili e cellula abitativa.

I sistemi territoriali, per i quali, attraverso un'elaborazione alla grande scala, predispone un metodo capace di integrare intimamente la progettazione delle infrastrutture della mobilità con l'insediamento, superando traffico, intasamento urbano e spreco energetico. Decisivi, in questa fase, i progetti di concorso per l'università di Barcellona ('69) e per il quartiere Zen a Palermo ('70), e le proposte per un habitat a funzioni integrate alla Fiera di Bari ('78), per la riorganizzazione del Lingotto a Torino ('83) e per la sistemazione dell'area FIAT di Novoli a Firenze ('86).

Luca Zevi

I MESSAGGI DEI CONTEMPORANEI

L. SULLIVAN

IL RICONOSCERE NEI SUOI DISEGNI LA FISIONOMIA DELLE POSSIBILI GEOMETRIE NON POSSIBILI, SE CONTENUTE NELL'AMBITO DELLA RAZIONALITÀ CLASSICA.



DETTAGLIO MAGAZZINI CARSON (1899-1904)



DISEGNO PER G. HIMMONS (1911)



DISEGNO ORNAMENTALE (1922)



GUARANTY BUILDING (1894)

F.L. WRIGHT

IL RIAFFIORARE DELLE FORME ARCAICHE CHE HA FATTO EMERGERE, SALTANDO LA STORIA, E CHE SI SONO POSTE COME BASE PER INSEDIARE LA SPAZIALITÀ CONTEMPORANEA.



BROADACRE CITY (1934-1936)



PIANO PER BAGHDAD (1957)



HUNTINGTON SPORTS CLUB, CALIFORNIA (1947)



JOHNSON WAX FACTORY, RACINE, WISCONSIN (1936-1938)



UNITY TEMPLE, OAK PARK, ILLINOIS (1906)



COONLEY HOUSE, RIVERSIDE (1906)



MADISON MILLARD HOUSE, PASADENA (1922)



STORER HOUSE, HOLLYWOOD (1922)



SINAGOGA BETH SOHEM, PHILADELPHIA (1954)

LE CORBUSIER

LA PRIMA ESPRESSIONE PROGRAMMATICA, E PARZIALE ESPRESSIONE ARCHITETTONICA, CHE HA POSTO LE BASI PER L'ORGANIZZAZIONE DELL'HABITAT SU DUE FORTI INNOVAZIONI: IL DISTACCO DA TERRA E IL POTENZIAMENTO DELLE LINEE.



PIANO PER ALGERI (1930)



CHANDIGARH, "LA MAIN OUVERTE" (1952)

LA GRANDE SCUOLA RUSSA

Anni 1920-1930

L'ASSALTO ALLO SPAZIO SOPRA LA SUPERFICIE TERRESTRE. HA ESPRESSO CITTÀ VOLANTI, MACRO E MICRO MOUND TRASFERITI, LIBERATI IN PARTE DA APOGGIO TERRESTRE E HA PENSATO ALLE PRIME LINEE COMPLESSE PER PROGETTARE CITTÀ LINEARI.



COMPOSIZIONE FANTASTICA, JACOB TCHERNIKOV



PROGETTI DI GRATTACIELO ORIZZONTALE ALLA PORTA NIKITSKI, EL LISSITZKI (1928)



LA CITTÀ VOLANTE, KRUTIKOV (1928)



PROGETTO DELL'INSEDIAMENTO URBANO SOCIALISTA, MAGNITOGORSK, IVAN LEONIDOV (1930)

ARCHIGRAM

LA ROTTURA DELLE FORME CLASSICHE PER FARE SPAZIO A UNA LINGUISTICA BASATA SULL'ASSUNZIONE DELLA FIGURAZIONE ANTIUMANA, LE FORME DEGLI INSETTI. DOV'È L'UOMO NELLA PROPOSTA ARCHIGRAM?



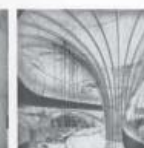
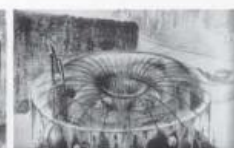
RON HERRON, WALKING CITY (1964)

B. GOFF

GOFF HA MISCELATO MATERIA PESANTE E TRASPARENTE E L'HA CONCRETATA ATTRAVERSO IL COLLANTE REALIZZATO DALLA FUSIONE FRA SPAZIALITÀ ESTERNA E INTERNA.



GARVEY HOUSE (1950)

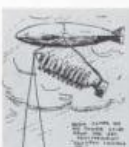


B. FULLER

HA EVIDENZIATO LA SCALA DELLA CONSAPEVOLEZZA CHE ABITIAMO LA SPACE-SHIP CHE CHIAMIAMO TERRA, CHE DEVE DIVENTARE MADRE DI SINERGIE. UNA DELLE SUE FRASI CHIAVE È "UTOPIA OR OBLIVION". HA ANCHE REALIZZATO L'ANTIGEOMETRIA DEL RAZIONALE E DISEGNATO I NODI DELLE GEOMETRIE BIOLOGICHE.



"THE AIR OCEAN WORLD PLAN" (1927)



IL DIRIGIBILE GRAF POSIZIONA IL MODULO "40 ALBERO" (1927)



MODELLO DI STRUTTURA GEOMETRICA

LA VISIONE DI LUIGI PELLEGRIN

- L'HABITAT CHE VOLA
- L'HABITAT IN MOVIMENTO
- LA MATRICE BIOLOGICA
- IL COMPONENTE COME ORGANISMO
- LA SINFONIA DEI COMPONENTI
- UN USO DIVERSO DELLA STORIA



EDIFICIO DI ABITAZIONE - ROMA - 1957



EDIFICIO DI ABITAZIONE - ROMA - 1957



EDIFICIO DI ABITAZIONE - GIULIANOVA - 1957



EDIFICIO DI ABITAZIONE - GIULIANOVA - 1962



EDIFICIO DI ABITAZIONE - ROMA - 1961



EDIFICIO DI ABITAZIONE - ROMA - 1960



QUARTIERE INA CASA - ASCOLI PICENO- 1957



QUARTIERE INA CASA - ASCOLI PICENO- 1957



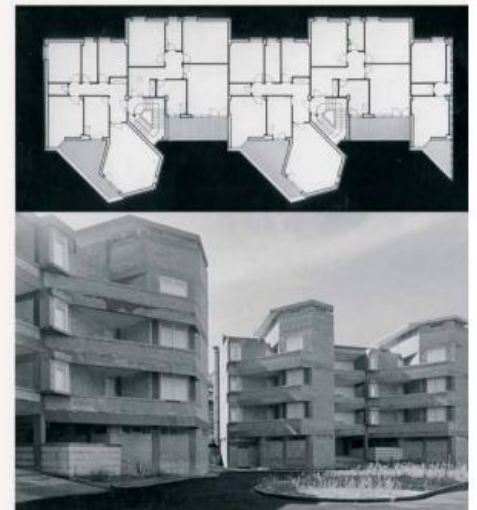
QUARTIERE INA CASA - GALATINA- 1958



QUARTIERE INA CASA - GALATINA- 1958



QUARTIERE INA CASA - GAETA- 1962



QUARTIERE INA CASA - GAETA- 1962



UFFICIO POSTALE - SARONNO- 1958



UFFICIO POSTALE - SARONNO- 1958



UFFICIO POSTALE - SUZZARA- 1958



UFFICIO POSTALE - SUZZARA- 1958



NEGOZIO MIM - ROMA- 1957



NEGOZIO MIM - ROMA- 1957



SCUOLA MEDIA - FABRIANO - 1959



SCUOLA ELEMENTARE - SCERNE - 1960



SCUOLA ELEMENTARE - COLLEMORINO - 1960



SCUOLA MEDIA - MONTICHIARI - 1960



BIBLIOTECA PROVINCIALE - FOGGIA - 1969



SCUOLA ELEMENTARE - PANICALE - 1969



CASA BIFAMILIARE - ROMA- 1964



CASA BIFAMILIARE - ROMA- 1964



CASA BIFAMILIARE - ROMA- 1964



CONCORSO TEATRO PAGANINI - PRIMO PREMIO - PARMA- 1965



CONCORSO PER LA "UNIVERSITA' AUTONOMA DI BARCELONA" - 1969



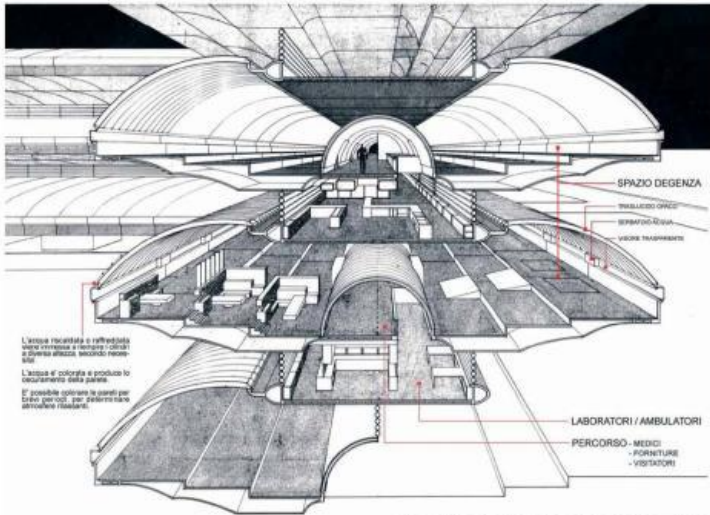
CENTRO POLIFUNZIONALE - PIACENZA- 1969



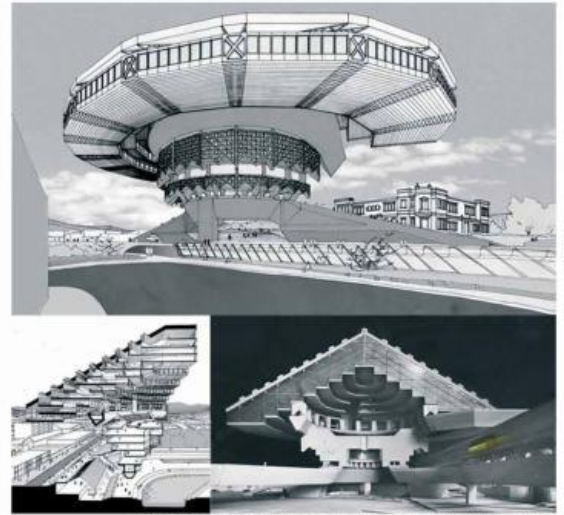
VETTORE HABITAT A SCALA GEOGRAFICA - 1970



VETTORE HABITAT A SCALA GEOGRAFICA - 1970



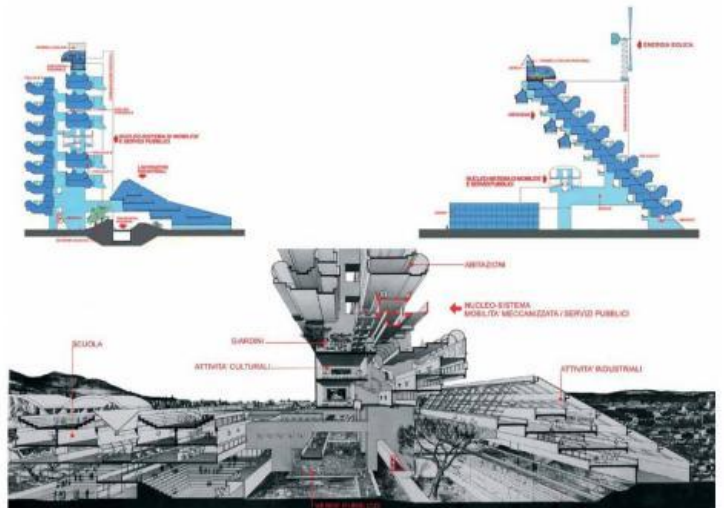
PROPOSTA PER EDIFICIO OSPEDALIERO - 1973



CONCORSO PER UN CENTRO CIVICO - SAN CRISTOBAL - 1978



COMPONENTE INFRASTRUTTURANTE VERTICALE - 1973



HABITAT INTEGRATO - BARI - 1978



ISTITUTO TECNICO PER GEOMETRI E LICEO SCIENTIFICO - PISA - 1972



ISTITUTO TECNICO PER GEOMETRI E LICEO SCIENTIFICO - PISA - 1972



SCUOLA ORAFI - AREZZO - 1974



ISTITUTO TECNICO PER IL TURISMO - RIFREDI (FI) - 1977



ASILI E SCUOLE MATERNE CON SISTEMA BENINI - 1973



ASILI E SCUOLE MATERNE CON SISTEMA BENINI - 1973



PALAZZO DELLO SPORT - GEDDA - 1975



PALAZZO PER UFFICI - RIYADH - 1975



SCUOLA - RIYADH - 1975



INTERNATIONAL SCHOOL - RIYADH - 1975



SCUOLE A RIYADH - ARABIA SAUDITA - 1975



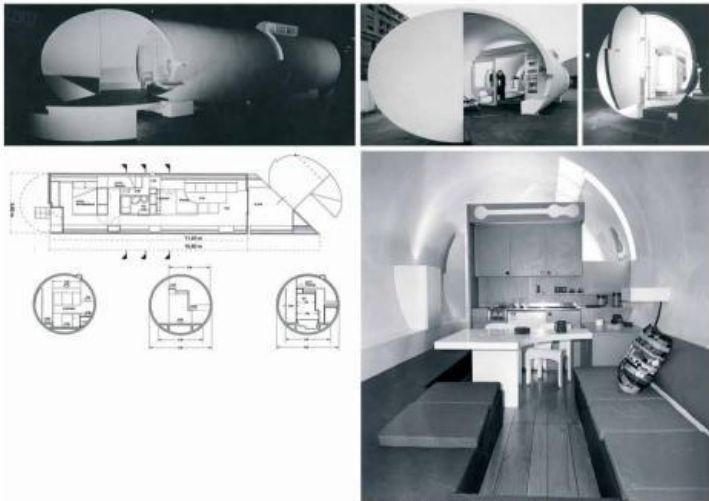
VILLA PRINCIPE SAUD - RIYADH - 1976



AULE MOBILI S.A.I.E. - BOLOGNA - 1975



AULE MOBILI S.A.I.E. - BOLOGNA - 1975



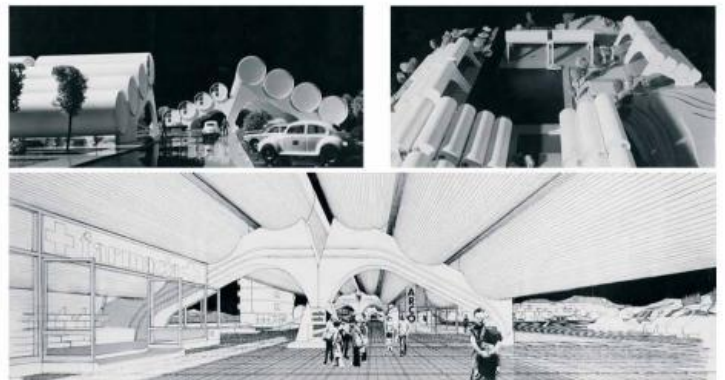
MODULO RESIDENZIALE "TUBO" - PROTOTIPO - 1974



EDILIZIA SCOLASTICA IN AREE DESERTICHE - ARABIA SAUDITA - 1975



CELLULA RESIDENZIALE S.A.I.E. - BOLOGNA - 1975



SISTEMA RESIDENZIALE S.I.R. - PROPOSTA PER IL FRIULI - 1976



UNIVERSITA' DI TOR VERGATA - 1986



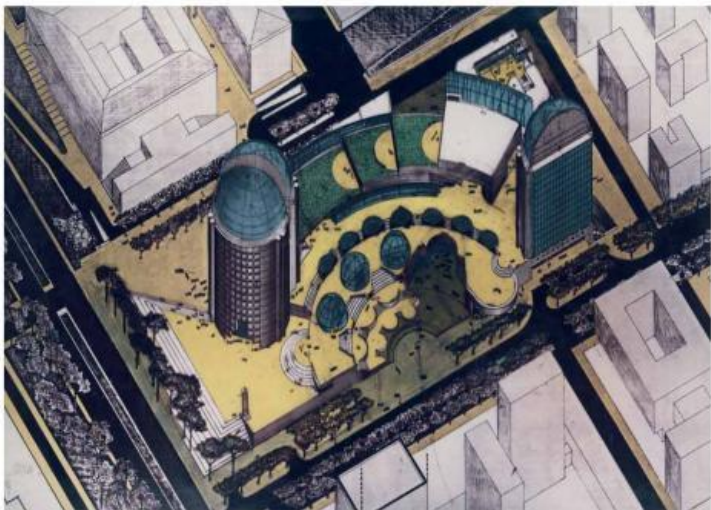
UNIVERSITA' DI TOR VERGATA - 1986



RICONFIGURAZIONE DELL'ASSE C. COLOMBO - 1988



PROPOSTA PER AREA M4 EUR prima versione - 1985



PROPOSTA PER AREA M4 EUR seconda versione - 1988



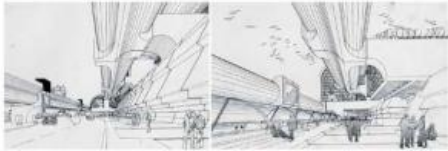
PROPOSTA PER AREA M4 EUR terza versione - 1998



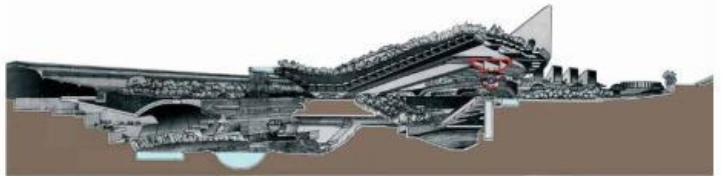
PROTORGANISMO - SAN CRISTOBAL - 1980



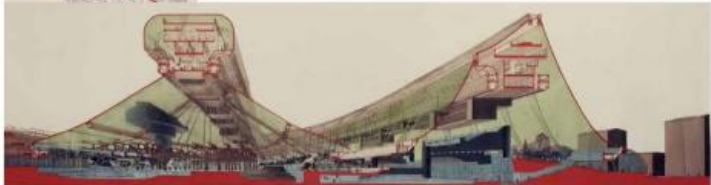
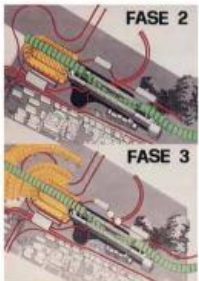
PROTORGANISMO TERRITORIALE - ROMA - 1982



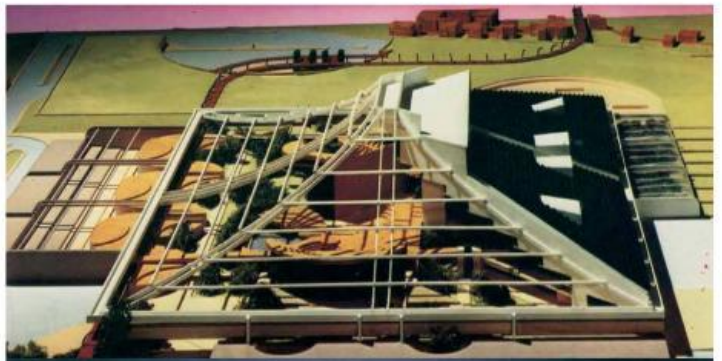
CONCORSO OPERA DE LA BASTILLE - PARIGI - 1983



SISTEMA BINATO DI VETTORI A VALENZA URBANA - LA VILLETTE - PARIGI - 1982



CONSULTAZIONE SULL'UTILIZZAZIONE DEL LINGOTTO - FIAT - TORINO - 1983



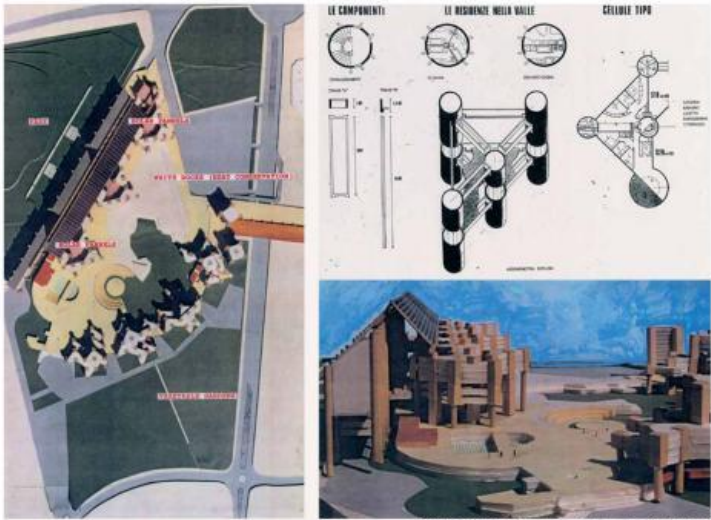
PIANO PARTICOLAREGGIATO PER UN AMBITO DIREZIONALE - PISTOIA- 1984



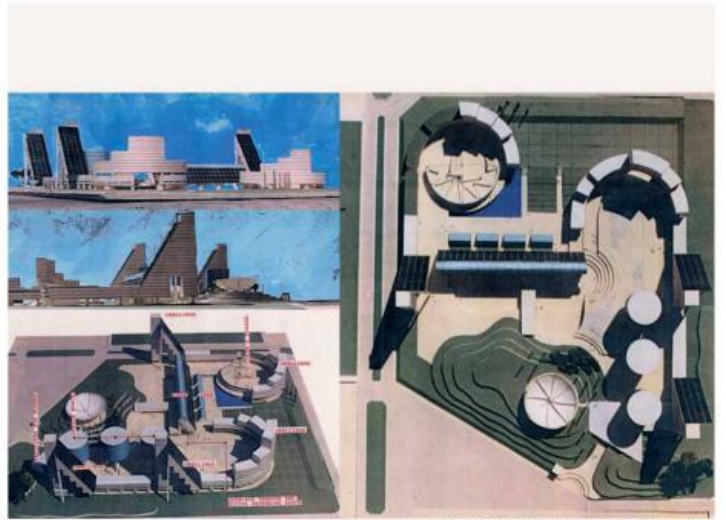
PIANO QUADRO AREA OSTIENSE - 1990



PIANO QUADRO AREA OSTIENSE - 1990



INSEDIAMENTO ECOLOGICO 2 - ROMA - 1993



INSEDIAMENTO ECOLOGICO 1 - ROMA - 1993



INSEDIAMENTO TURISTICO - COSTA RICA - 1996



INSEDIAMENTO TURISTICO - COSTA RICA - 1996



NUOVA STAZIONE SAN PIETRO - 1994



STAZIONI SUB URBANE - 1995



NUOVA STAZIONE TIBURTINA terza proposta - 1993



TRASFORMAZIONE DELLA STAZIONE TERMINI - 1994



STAZIONE OSTIENSE - 1995



STAZIONE ALTA VELOCITA' NELL'AREA DI SCALO SAN LORENZO - 1994



PALAZZO DI GIUSTIZIA - VALLO DELLA LUCANIA - 1996-1999



PALAZZO DI GIUSTIZIA - VALLO DELLA LUCANIA - 1996-1999



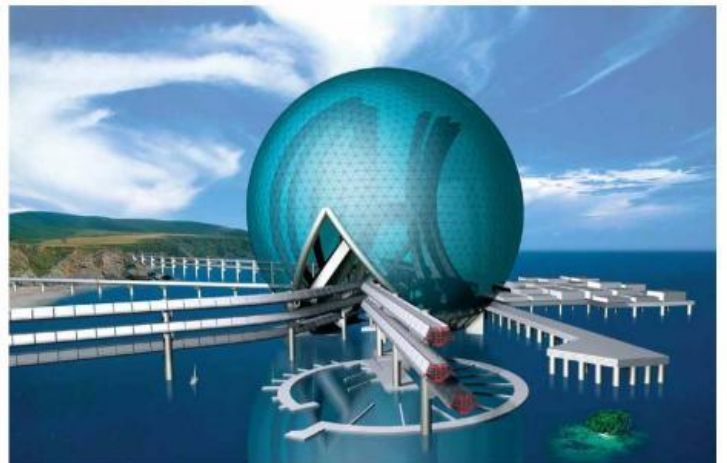
NUOVO PALAZZO DI GIUSTIZIA - MANTOVA - 1998-2000



NUOVO PALAZZO DI GIUSTIZIA - MANTOVA - 1998-2000



NUOVO PORTO - GAETA - 2001



NUCLEO MULTIFUNZIONALE IPER-URBANO - 2001

- 1948 - Concorso per il progetto di Sedi di Azione Cattolica.
- Edificio di abitazione villino Cecilia, Roma.
- 1952 - Villa Merlo, Roma.
- 1954 - Concorso per la biblioteca comunale, New Orleans, Louisiana (Usa).
- Scuola elementare, Bogalusa, Louisiana (Usa).
- Casa di abitazione, Tibadoux, Louisiana (Usa).
- 1955 - Chiesa, New Orleans, Louisiana (Usa).
- Edificio di abitazione, Panoramica Ronciglione, Roma.
- 1956 - Complesso edilizio ad appartamenti minimi, Caracas (Venezuela).
- Progetto di scuola elementare, Roccapriora (Roma).
- Progetto di complesso alberghiero termale, Fogliano (Latina).
- 1957 - Edifici d'abitazione, via Casetta Mattei, Roma.
- Scuola media e liceo, Urbino.
- Quartiere INA Casa, Ascoli Piceno.
- 1958 - Progetto di Complesso Edilizio Civiltà Romana, Roma.
- Edificio di abitazione, Via Piccolomini, Roma.
- Progetto di Teatro, Fiera di Damasco, Siria.
- Scuola media e liceo, Bassano del Grappa (Vicenza).
- Scuola Professionale, Sassari.
- Quartiere INA Casa, Galatina (Lecce).
- Ufficio postale, Saronno (Varese).
- Ufficio postale, Suzzara (Mantova).
- 1959 - Edificio di abitazione, piazzale Clodio, Roma.
- Edificio di abitazione, via Bravetta, Roma.
- Progetto di motel, Calata Punta Capo.
- Albergo turistico, Giulianova Lido (Teramo).
- Studio di Piano urbanistico per il Comparto Edilizia Economica e Popolare, Fiumicino (Roma).
- Scuola media, Fabriano (Ancona).
- 1960 - Scuola elementare, Scerne (Chieti).
- Scuola elementare, Collemorino (Teramo).
- Scuola media, Montichiari (Brescia).
- Edificio di abitazione villino Cecilia, Roma.
- 1961 - Edificio di abitazione, via Bodio, Roma.
- Progetto di scuola elementare, Torre Cerrano (Teramo).
- Progetto di scuola elementare, Torre San Rocco (Teramo).
- Scuola elementare, Mutignano (Teramo).
- Quartiere INA Casa, Terracina (Latina).
- Progetto di Ufficio Postale, Terracina (Latina).
- 1976/77 - Istituto tecnico per il turismo, Rifredi (Fi).
- Villa principe Saud, Riyadh (Arabia Saudita).
- Sport center, Jeddah, (Arabia Saudita).
- 1977/78 - Appalto concorso per una scuola elementare e materna con impianto solare, Ascoli Piceno - Primo Premio.
- 1978 - Fiera del Levante, Bari: ricerca su sistema di habitat integrato fra intermodali, produzione, lavoro, residenza, ecologia.
- 1979 - Concorso per la nuova sede IRFIS, Palermo.
- Concorso per un centro civico, San Cristobal.
- Consultation international pour l'aménagement du Quartier des Halles, Parigi.
- Concorso per progetti-tipo di strutture scolastiche di scuola materna.
- 1980 - Scuola professionale a Rifredi.
- Complesso scolastico a Pontedera (Pisa).
- Proposta di protorganismo residenziale integrato per la città di San Cristobal (Venezuela).
- 1981 - Concorso Bari.
- Interventi per l'emergenza: centro sociale per anziani terremotati a Serino (Avellino).
- Progettazione di un Complesso turistico integrato di 300 ha, Costa del Sol (Spagna).
- 1982 - Prototipo di trave-solaio in resine poliestere.
- Proposta di protorganismo territoriale per il territorio romano.
- Uffici in resine poliestere a Civita Castellana (Viterbo).
- Mostre sul bioclimatico, Castel Sant'Angelo (Roma).
- Concorso per il Parco della Villette, Parigi.
- Prototipo modulo residenziale PAT.
- 1983 - Consultazione internazionale sull'utilizzazione del Lingotto - FIAT, Torino.
- Concorso per il progetto dell'Opera de la Bastille, Parigi.
- Proposta per un centro polivalente all'EUR (Roma).
- Proposta di habitat per aree amazzoniche.
- 1984 - Palazzo per uffici e residenze a San Antonio, Texas (Usa).
- Proposta di Piano Particolareggiato per un ambito direzionale a Pistoia.
- Scuola elementare a Bastia Umbra (Perugia).
- Proposta di riorganizzazione del Polo Ludico di Roma, Area Foro Italico.
- 1985 - Proposta di integrazione fra neo-viabilità, neo-congressualità, sistema museale al quartiere EUR, Roma.
- 1962 - Edificio di abitazione, via Colombo, Giulianova Lido (Teramo).
- Progetto di scuola materna, Scerne (Chieti).
- Quartiere INA Casa, Gaeta (Latina).
- Ufficio postale, Bassano del Grappa (Vicenza).
- Progetto di massima per la sede dell'edificio comunale, Giulianova (Teramo).
- Padiglione Vivali Sgaravatti, Roma.
- 1963 - Casa di campagna, Tor San Lorenzo (Roma).
- Progetto di capannone FIAT, Roma.
- Cassa di Risparmio di Teramo, Giulianova Lido (Teramo).
- Scuola media, Forlì.
- 1964 - Concorso per il Palazzo degli Affari, Torino.
- Casa bifamiliare, via Aurelia km 11, Roma.
- 1965 - Concorso ad inviti per la ricostruzione del Teatro Paganini, Parma - Primo Premio.
- Scuola media, Pistoia.
- Scuola media, Piove di Sacco (Padova).
- Scuola media, Brugine (Padova).
- 1966 - Casa unifamiliare, Pineto (Teramo).
- Scuola elementare, Maserà (Padova).
- 1967 - Concorso per il nuovo Palazzo degli uffici della Camera dei deputati.
- Scuola media, Arzegrade (Padova).
- Scuola media, Milano.
- Scuola elementare, Milano.
- Residenza presidenziale, Ciad (Africa).
- Casa unifamiliare, Formello (Roma).
- 1968 - Progetto di centro turistico, Arzachena (Sassari).
- Progetto di ufficio postale, Fiuggi Fonte (Frosinone).
- Progetto di ristorante AGIP.
- Scuola media, Cutro (Cosenza).
- Scuola media, Monteverchi (Arezzo).
- 1969 - Progetto di Edificio Comunale, Nareto (Teramo).
- Centro polifunzionale, Piacenza.
- Concorso per la Università Autonoma di Barcellona - Secondo Premio.
- Biblioteca provinciale, Foggia.
- Scuola professionale alberghiera e scuola media, Gardone (Brescia).
- Progetto per la nuova sede dell'Istituto di Farmacologia, Università di Parma.
- Scuola elementare, Panicale.
- 1970 - Concorso nazionale per il quartiere in Zona Espansione Nord, Cardillo (Palermo).
- 1986 - Allestimento XI Quadriennale, Palazzo del Congressi, Roma.
- Progetto viabilità di Siracusa, studio di fattibilità.
- Concorso Il Università degli Studi di Roma, Tor Vergata.
- 1987 - Piano di sanità e urbanistica nel Beles.
- 1988 - Palazzo per uffici, Milano.
- Progetto di edificio multifunzionale all'EUR (Area M4), collegato a proposta di conversione dell'asse via C. Colombo in asse pedonale.
- Riconfigurazione di un asse di grande traffico.
- Proposte per la via C. Colombo.
- Progetto di arredo fisso e finiture, Palazzo di Giustizia di Siracusa.
- 1989 - Progetto centro Italia-Mosca.
- Partecipazione progetto area Novoli (FIAT), Firenze.
- Partecipazione al Salone Internazionale di Architettura, Parigi.
- Progetto di viabilità urbana e territoriale per la città di Siracusa.
- Piano urbanistico per la città di Palau, Sassari.
- Progetto porto turistico, Siracusa (collab. Dragomar).
- 1990 - Piano Quadro area Ostiense, Roma.
- 1991 - Progetto per la realizzazione del nuovo Palazzo di Giustizia, Vallo della Lucania (Salerno).
- La nuova Centralità Romana, progetto per la stazione Termini (Roma).
- 1992 - Master Plan Area F.S., Roma.
- Progettazione del nuovo Palazzo di Giustizia (Mantova).
- 1993 - Progetti di sviluppo urbanistico aree stazioni F.S. (Roma).
- Piano particolareggiato di un complesso residenziale in località Gargarase, Civita Castellana (Viterbo).
- Ipotesi di insediamento ecologico (Roma).
- 1994 - Studio sistema alta velocità, Nodo di Roma.
- Incarico di progettazione edificio da adibire ad ambulatori, didattica ed uffici amministrativi dello Ospedale Sandro Pertini, (Roma).
- Incarico redazione progetto costruzione Case della cultura e della musica e sistemazione area circostante Parco Fluviale, Subiaco.
- 1995 - Progetto di insediamento turistico, Golfo del Papagayo (Costa Rica).
- Concorso International Port Terminal, Yokohama (Giappone).
- Studi di fattibilità per il Giubileo 2000.
- Studi per insediamenti residenziali, città di San José
- Istituto tecnico per geometri, Vicenza.
- Studio per habitat integrato a scala geografica.
- 1971 - Scuola elementare, Segrate (Milano).
- Complesso turistico-alberghiero e Residenza per ospiti di Stato, Isola di Goré (Senegal).
- Componente facciata MP.
- 1972 - Scuola media, Rovigo.
- Scuola media, Casatenovo (Como).
- Scuola elementare, Cerea (VerCELLI).
- Scuola media, Quaronna (Vercelli).
- Scuola media, Copparo (Ferrara).
- Scuola elementare Speciale, La Spezia.
- Scuola media, Maddaloni (Caserta).
- Scuola elementare, Borgata Ottavia, Roma.
- Istituto per Geometri e liceo Scientifico, Pisa.
- 1973 - Progetto sistema portuale, Isola di Goré (Senegal).
- Complesso alberghiero, Dakar (Zambia).
- Centro turistico e proposta di insediamenti in Parchi Nazionali, Zambia.
- Progetto di Centro direzionale, Parma.
- Istituto tecnico industriale e liceo scientifico "Buon Pastore", Roma.
- Ventuno asili prefabbricati in C.A. (sistema Benini) in varie località d'Italia.
- Primo Premio "IN/Arch-SIF" per facciata plurispécializzata.
- Concorso Scuole per la provincia di Roma.
- Studio sull'ampliamento dimensionale del componente infrastrutturante verticale, macromattone.
- 1974 - Istituto professionale, sezione orafi, Arezzo.
- Istituto tecnico industriale, Roma.
- Scuola elementare, Verona.
- 1975 - Prototipo di cellula residenziale Monogetto componibile, produzione SIR-SISTEMA MVR.
- Proposte di applicazione del Monogetto componibile per:
- insediamenti residenziali
- insediamenti turistici
- edilizia alberghiera (proposte per Cina e Nigeria).
- Prototipo di cellula residenziale ai S.A.I.E., Bologna.
- 16 scuole prefabbricate in resine poliestere, Riyadh (Arabia Saudita).
- 40 scuole prefabbricate in resine poliestere, Daharan (Arabia Saudita).
- 23 scuole prefabbricate in ferro, Riyadh (Arabia Saudita).
- Centro direzionale e palazzo per uffici a Riyadh (Arabia Saudita).
- Sistema arredo Sparticasa AEC.
- (Costa Rica).
- Progettazione del completamento di opere di arredi fissi e finiture per il nuovo Palazzo di Giustizia, Siracusa.
- Progetto di qualificazione intermodale fra porto-stazione F.S.-autostrada, Civitavecchia.
- 1996 - Studio di fattibilità per il nuovo Palazzo di Giustizia di Vallo della Lucania (Salerno).
- Concorso di progettazione architettonica Le Piazze di Quartiere, Roma.
- Progettazione di insediamento turistico, Costa Paraiso (Costa Rica).
- Studio di fattibilità per insediamento turistico-alberghiero, Isola di San José (Panama).
- Chiesa San Barnaba, Perugia.
- 1997 - Piano per la città di Managua (Nicaragua).
- Studio di fattibilità per Corn Isles (Nicaragua).
- Studio di fattibilità nuovo Palazzo di Giustizia di Mantova.
- Progetto per la città di Liberia (Costa Rica).
- Progettazione di un parco a tema (Umbria).
- 1998 - Progettazione del nuovo Palazzo di Giustizia di Mantova.
- Concorso per la progettazione dell'Istituto magistrale Giovanni Pascoli, Bolzano.
- Progetto di allestimento, Villa Adriana (Tivoli) e Palazzo Barberini (Palestrina).
- Concorso Centro Congressi EUR, Roma.
- 1999 - Progetto di albergo a Giulianova Lido (Teramo).
- Progetto esecutivo del nuovo Palazzo di Giustizia di Vallo della Lucania (Salerno).
- Proposta di città da un milione di abitanti per la Cina.
- 2000 - Piano di assetto urbanistico dell'area di piazza dei Navigatori, Roma.
- Progetto di albergo in via Giustiniano (Roma).
- Progetto esecutivo nuovo Palazzo di Giustizia di Mantova.
- Concorso per la nuova biblioteca di Torino.
- Progetto di insediamento turistico-sportivo con autodromo, Sant'Ana de la Guardia (Costa Rica).
- Mostra "L'Inattuale", Roma.
- Mostra "Il Sotterfugio del Moderno", Roma.
- 2001 - Concorso a inviti per nuovo lay-out negozi "Il Telefonino TIM".
- Preparazione della mostra Pellegrin Architetto, Castel Sant'Angelo-San Michele (Roma).
- Ricerca progettuale su nuclei iper-urbani e ipotesi di nuovo habitat sul pianeta.
- Progetto nuovo porto di Gaeta.

Presentazione realizzata dal Comune di San Giorgio della Richinvelda in collaborazione con gli "Amici di Luigi Pellegrin", immagini e testi tratti dal libro "Luigi Pellegrin - un percorso nel potenziare il mestiere del costruire" di Silvana Editoriale (Milano, 2004)



inaugurazione mostra dei disegni - galleria Stefania Miscetti, 16 giugno 1992



allestimento mostra dei disegni - galleria Stefania Miscetti, 16 giugno 1992